

## Pressemitteilung

22.10.2019

### **WSCAD zeigt auf der SPS in Nürnberg erste Funktionen der neuen SUITE X Plus**

BERGKIRCHEN. Auf der Messe smart production solutions (SPS) in Nürnberg zeigt die WSCAD GmbH zahlreiche Produktneuerungen rund um die E-CAD-Lösung aus Bergkirchen. Ein besonderes Highlight sind erste Funktionen der nächsten Version SUITE X Plus mit komplett neuentwickeltem Editor und weiteren Verbesserungen in punkto Gesamt-Performance, App-Erweiterung und Schnittstellen.

#### ***Neuer Editor für mehr Performance***

Kernstück der zukünftigen WSCAD SUITE X Plus ist ein neuer Editor, der den gesamten Konstruktionsprozess verbessert und beschleunigt. So bietet der Editor neben einer besseren Performance eine 100%-ige Kompatibilität zu DXF- und DWG-Daten. Pläne, die im DXF-beziehungsweise DWG-Format vorliegen, lassen sich jetzt im Original-Datenformat mit der WSCAD SUITE bearbeiten. Die bisher erforderliche Konvertierung und der damit verbundene zeitaufwändige Import und Export der Daten entfällt. Der Zeitgewinn insbesondere bei großen Zeichnungen mit vielen 100.000 Elementen liegt auf der Hand: Zeichnung öffnen, Element ändern und Zeichnung wieder schließen.

#### ***Neu: „Building AR“ – die zweite App in der WSCAD SUITE***

Häufig fehlen bei bestehenden Gebäuden und Elektroinstallationen die aktuellen Grundriss- und Leitungspläne in Form von PDF- oder DXF-Daten. Statt aufwendiger Neuvermessung und Konvertierung in ein elektronisches Format bietet WSCAD die neue App „Building AR“ für mobile Endgeräte. Einfach mit einem Tablet den Raum abscannen und schon haben Gebäudetechniker, Elektroinstallateure, Elektroplaner oder auch Privatanwender exakte elektronische Grundrisse für die weitere Planung der Gebäudetechnik und Elektroinstallation in der WSCAD SUITE X Plus. Das erspart viel Zeit, vermeidet Fehler und erhöht die Qualität der Planung.

Die bisherige Augmented Reality App für Verdrahtung und Instandhaltung hat einen neuen Namen und heißt jetzt „Cabinet AR“. Beide Apps sind Bestandteil der WSCAD SUITE und im App Store von Apple und bei Google Play erhältlich. Erweitert wurde auch der Cloud-Speicher: Neben Microsoft OneDrive und Dropbox werden nun auch Google Drive und Apple iCloud als mögliche Ablageorte für die mit der WSCAD SUITE erzeugten Pläne und Unterlagen unterstützt.

### ***wscaduniverse V2 – größer und schneller***

Die weltweit mächtigste E-CAD-Datenbibliothek wscaduniverse.com wächst weiterhin rasant und punktet mit über 1,4 Millionen Datensätzen und aktuell 287 Herstellern. Zu den eingestellten elektrotechnischen Komponenten gibt es Datensätze im WSCAD- und Eplan\*-EDZ- sowie in nativen CAD-Formaten wie beispielsweise dem weit verbreiteten Standard STEP. Allein im September 2019 kamen über 7.000 Step- und 144.368 neue WSCAD-Datensätze hinzu. Neu in der Version 2 ist die zu Grunde liegende und überarbeitete Datenbank: sie ist bis zu 10 Mal schneller und kompatibel zum ISO/IEC-konformen Datenstandard eCl@ss. Ab sofort lassen sich in der Elektroplanung komplette Gerätekataloge oder die Artikelliste eines Projekts einfach weitergeben oder übernehmen. Medienbrüche zwischen Maschinen- und Schaltschrankbauer gehören der Vergangenheit an.

Ebenfalls überarbeitet und deutlich schneller als bisher ist die neue Search-Engine. In kürzester Zeit stehen angeforderte Informationen in übersichtlicher Darstellung zur Verfügung. Neu sind auch Hersteller-Widgets wie zum Beispiel von Schneider Electric – sie vereinfachen die Produktauswahl erheblich. Für Hersteller interessant sind die erweiterten Statistiken zur Nutzung der von ihnen bereitgestellten Artikeldatensätze. Der Zugriff von Artikeldaten ist nach einer Registrierung kostenlos.

### ***Neue Schnittstellen***

Dank zahlreicher Schnittstellen zu PLM- und ERP-Systemen sowie zu anderen Automationsausrüstern lassen sich Arbeitsprozesse optimieren und Datenbrüche vermeiden. Die mit dem Service Pack 3 der SUITE X verfügbaren neuen Schnittstellen umfassen beispielsweise das Siemens TIA-Portal (Programmierung der Steuerung), M-Print PRO von Weidmüller (Beschriftungstexte) oder Clip Project Planning und Project Complete von Phoenix (Editieren von Klemmleisten).

Die disziplinübergreifende, datenbankbasierte E-CAD-Plattform von WSCAD ist eine modulare und skalierbare Electrical-Engineering-Lösung, die Planungs- und Entwicklungsprozesse in der Industrie und Gebäudeautomation optimal abbildet und steuert. Alle Neuheiten und Highlights zur softwaregestützten Elektrokonstruktion sind auf dem Messestand von WSCAD zu finden. Fachleute vor Ort informieren über die maßgeblichen Features und innovativen Funktionen, die einen produktiven und konsistenten Einsatz in den sechs Disziplinen für Elektrotechnik, Schaltschrankbau, Verfahrens- und Fluidtechnik, Gebäudeautomation und Elektroinstallation gewährleisten.

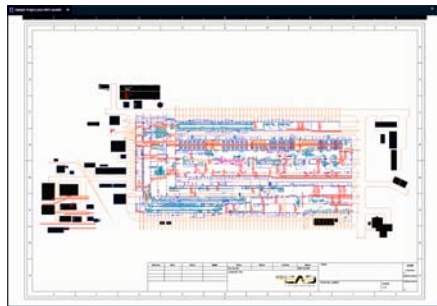
[www.wscad.com](http://www.wscad.com)

**WSCAD auf der SPS, Halle 6, Stand 328, 26. bis 28.11.2019**

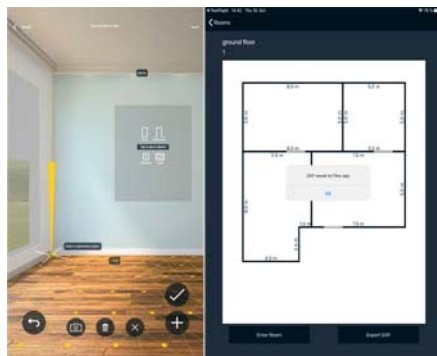
**Bilder:**



WSCAD zeigt die ersten Funktionen der neuen SUITE X Plus auf der SPS in Nürnberg vom 26. 11. bis 28.11.2019, Halle 6, Stand 328.



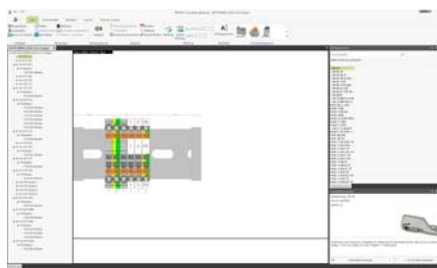
Der neue Editor der WSCAD SUITE X Plus öffnet DWG- und DXF-Dateien nativ und ohne Konvertierung. Der bisher erforderlicher Import und Export der Daten entfällt, was besonders bei Zeichnungen mit vielen 100.000 Elementen enorm Zeit spart. Auch im Vergleich zu anderen nativen DWG-/DXF-Editoren ist er deutlich schneller.



Mit der neuen App "Building AR" scannen Gebäudetechniker, Elektroinstallateure, Elektroplaner oder auch Privatanwender Räume und können mit den als DWG/DXF gespeicherten Grundrissen in der WSCAD SUITE X PLUS sofort weiter arbeiten.



Die neue Version 2 der weltweit mächtigsten E-CAD-Datenbibliothek wscaduniverse.com hat eine komplett überarbeitete Benutzeroberfläche mit schnellerer Datenbank und neuen Funktionen, wie zum Beispiel die Unterstützung des ISO/IEC-Standards eCl@ss.



Zu den neuen Schnittstelle der WSCAD SUITE X PLUS zählt beispielsweise ProjectComplete von Phoenix Contact

### ***Kontakt***

WSCAD GmbH  
Dieselstraße 4  
85232 Bergkirchen  
Tel.: 08131 / 3627-0  
www.wscad.com  
info@wscad.com

### ***Pressekontakt***

Thomas Walker  
walkerbretting Corporate Publishing GmbH  
Tel.: 0172 / 788 69 27  
www.walkerbretting.com  
wscad@walkerbretting.com

### ***Über WSCAD***

Die WSCAD GmbH mit Sitz in Bergkirchen bei München bietet Unternehmen und Selbstständigen schnelle und zuverlässige E-CAD-Lösungen mit überlegenem Preis-Leistungsverhältnis für die gesamte elektrotechnische Planung und Dokumentation. Mit der modularen und skalierbaren WSCAD SUITE X Plus haben Anwender aus den Bereichen Elektrotechnik, Schaltschrankbau, P&ID, Fluidtechnik, Gebäudeautomation und Elektroinstallation alle Werkzeuge an der Hand, die sie für die Planung, Projektierung und Entwicklung elektrischer Anlagen und Geräte benötigen.

Standardisieren, Wiederverwenden und Automatisieren verkürzen die Zeiten für Planung und Projektierung in erheblichem Maße bei höherer Qualität der Arbeitsergebnisse. Mit über 1,4 Millionen Artikeldaten von aktuell 287 Herstellern ist wscaduniverse.com die weltweit größte E-CAD-Datenbibliothek am Markt und einzigartig durch das Angebot für WSCAD- und Eplan\*-Anwender. Die Nutzung und Einstellung von Daten ist für Anwender und Gerätehersteller kostenlos. Dienstleistungen der WSCAD Global Business Services wie Engineering und Migration Checkup, Workflow-Integration, Consulting, Schulung oder das Digitalisieren und Einlesen von Papierdokumentationen und fremder E-CAD-Formate runden das Angebotspektrum ab.

WSCAD ist Teil der Buhl-Unternehmensgruppe, einem inhabergeführten Softwarehersteller in Deutschland, mit mehr als 700 Mitarbeitern. Die Mitarbeiter an den Standorten Bergkirchen und Würselen (Nordrhein-Westfalen) sowie ein internationales Händlernetz betreuen Kunden auf der ganzen Welt.

*\* Diese Marke gehört Dritten, die keine Verbindung zur WSCAD GmbH haben*