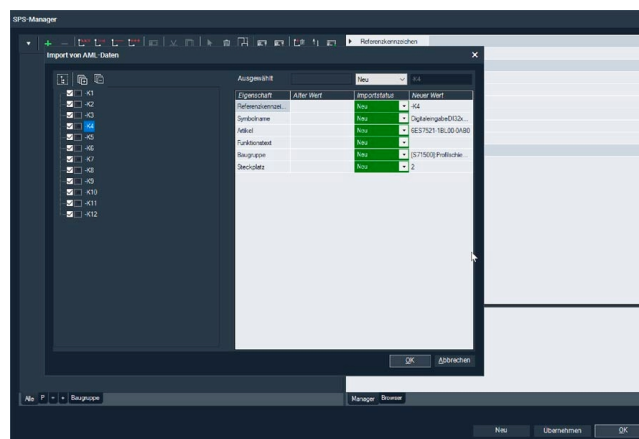


Pressemitteilung

28. Februar 2019

Electrical Engineering: WSCAD mit vielen Neuerungen auf der Hannover Messe 2019

BERGKIRCHEN. Die WSCAD GmbH mit Sitz in Bergkirchen bei München erweitert die Zusammenarbeit mit dem Technologie- und Automatisierungskonzern Siemens. Der international tätige Konzern ist bereits mit mehreren Zehntausend Symbolen und Artikeldaten in der weltweit mächtigsten ECAD-Datenbibliothek wscaduniverse.com vertreten. Jetzt öffnet WSCAD Anwendern den Zugriff auf die TIA-Welt (Total Integrated Automation) von Siemens. Die neu von WSCAD entwickelte Schnittstelle verbindet die CAD-Plattform WSCAD SUITE X mit dem TIA Portal und dem Planungswerkzeug TIA Selection Tool. Der bidirektionale Datenaustausch beschleunigt gemeinsame Engineering-Projekte und erhöht die Planungsqualität für Maschinen, Anlagen und die Gebäudeautomation.



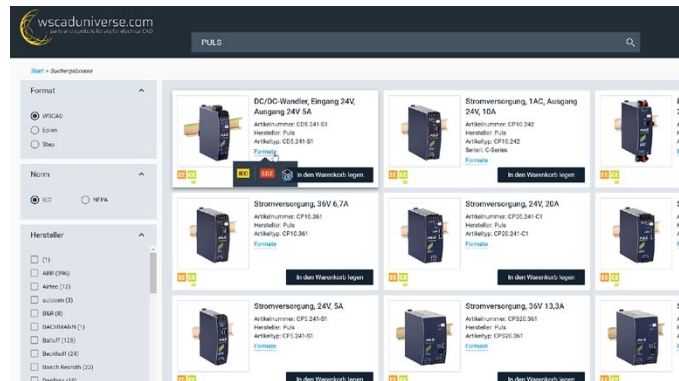
Die in der TIA-Welt zusammengestellte SPS-Konfiguration lässt sich direkt in die ECAD-Software von WSCAD importieren und nach Entwicklung des Stromlaufplans wieder ins TIA Portal zur Programmierung zurück spielen.

Passend zum Leitthema der Hannover Messe "Integrated Industry - Industrial Intelligence" zeigt der ECAD-Spezialist WSCAD vom 01. bis 05. April 2019 die neue Schnittstelle auf der Hannover Messe (Halle 6, Stand J46). Dort erfahren Besucher wie der große Techniktrend Digitalisierung dem Bereich Electrical Engineering neue Anwendungsfelder mit enormem Einsparpotenzial und kürzeren Entwicklungszeiten erschließt. Ebenfalls zu sehen sind alle Neuheiten rund um die WSCAD SUITE X. Die E-CAD Plattform ist maßgeschneidert für die durchgängig digitale elektrotechnische Entwicklung und Konstruktion in sechs Engineering Disziplinen. „Der Zugang zur Automatisierungsumgebung Total Integrated Automation (TIA) von Siemens ist ein weiterer Schritt zur digitalen Transformation im Engineering von Maschinen und Anlagen und bietet viele Möglichkeiten Prozesse zu optimieren und bei gleichem Aufwand mehr Service anzubieten“, sagt Axel Zein, Geschäftsführer WSCAD GmbH.

Immer mehr Hersteller stellen Artikel- und Stammdaten ihrer Komponenten und Bauteile in der weltweit mächtigsten elektrotechnischen Datenbank wscaduniverse.com kostenlos zur Verfügung. Derzeit sind es über 1,3 Millionen

Symbole und Artikeldaten von mehr als 240 Herstellern in den ECAD-Formaten WSCAD und Eplan* sowie native 3D CAD-Daten in über 100 Formaten wie step, iges, CATIA*, SIEMENS NX*, AutoCAD* oder JT*. Die auf der Hannover Messe gezeigte neue Version 2 hat eine komplett überarbeitete Benutzeroberfläche mit zahlreichen Performanceverbesserungen sowie neuen Funktionen, darunter die Unterstützung des ISO/IEC-

normenkonformen Industriestandards eCI@ss. Axel Zein: „Mit wscaduniverse.com erreichen wir in Deutschland über 70 Prozent des ECAD-Marktes. Wenn Anwender Elektro- und 3D-Daten an einem Ort finden, sparen sie enorm viel Zeit und erhöhen die Qualität ihrer Arbeit. Gerade durch die Nutzung von auf tatsächlichen Bauteilabmessungen basierenden 3D-Daten ergeben sich für ECAD-Anwendungen ganz neue Möglichkeiten.“



Die neue Version 2 der weltweit mächtigsten ECAD-Datenbibliothek wscaduniverse.com hat eine komplett überarbeitete Benutzeroberfläche mit zahlreichen Performanceverbesserungen sowie neuen Funktionen, darunter die Unterstützung des ISO/IEC-normenkonformen Industriestandards eCI@ss

Die disziplinübergreifende, datenbankbasierte ECAD-Plattform von WSCAD ist eine modulare und skalierbare Engineering-Lösung, die Planungs- und Entwicklungsprozesse in der Industrie und bei der Gebäudeautomation optimal abbildet und steuert. Alle Neuheiten und Highlights zur softwaregestützten Elektrotechnik sind auf dem Messestand von WSCAD zu finden. Fachleute vor Ort informieren über die maßgeblichen Features und innovativen Funktionen, die einen produktiven und konsistenten Einsatz in den sechs Disziplinen für Elektrotechnik, Schaltschrankbau, Verfahrens- und Fluidtechnik, Gebäudeautomation und Elektroinstallation gewährleisten.

www.wscad.com
WSCAD auf der Hannover Messe, Halle 6, Stand J46.

Kontakt

WSCAD GmbH
Dieselstraße 4
85232 Bergkirchen
Tel.: 08131 / 3627-0
www.wscad.com
info@wscad.com

Pressekontakt

Thomas Walker
walkerbretting Corporate Publishing GmbH
Tel.: 0172 / 788 69 27
www.walkerbretting.com
wscad@walkerbretting.com

Über WSCAD

WSCAD gehört zur Buhl Unternehmensgruppe mit 700 Mitarbeitern und ist seit drei Jahrzehnten auf die Entwicklung von E-CAD-Lösungen spezialisiert. Zu den Kunden zählen mittelständische Unternehmen, internationale Konzerne sowie Planungs- und Ingenieurbüros. Über 35.000 Anwender aus den Branchen Maschinen- und Anlagenbau sowie aus der Gebäudeautomation und Installationstechnik arbeiten mit der integrativen WSCAD SUITE. Auf einer

Plattform mit zentraler Datenbank vereint sie die sechs Disziplinen Elektrotechnik, Schaltschrankbau, Verfahrens- und Fluidtechnik, Gebäudeautomation und Elektroinstallation. Ein Komponententausch ist sofort in den Plänen aller Disziplinen vollzogen. Mechanismen für Standardisieren, Wiederverwenden und Automatisieren verkürzen die Zeiten für Planung und Konstruktion von mehreren Wochen bis auf wenige Stunden und Minuten bei höherer Qualität der Arbeitsergebnisse.

Mit über 1,3 Millionen Artikeldaten von mehr als 240 Herstellern im WSCAD-, Eplan*- und 3D STEP-Format ist wscaduniverse.com die weltweit größte E-CAD-Datenbibliothek. Die Nutzung ist kostenlos, die Einstellung der Produktdaten durch die Hersteller ebenfalls. Instandhalter und Servicetechniker scannen mithilfe der WSCAD Augmented Reality App per Smartphone oder Tablet Feldgeräte und Komponenten im Schaltschrank und haben sofort Zugriff auf aktuelle elektrotechnische Pläne inklusive BMK, Artikeldaten und die Originaldatenblätter der Hersteller.

Elf nahtlos ineinandergreifende Dienstleistungen der WSCAD Global Business Services wie Engineering Checkups, Consulting und Schulung oder das Digitalisieren von Papierdokumentationen und Einlesen fremder E-CAD-Formate runden das Angebotsspektrum ab.

** Diese Marke gehört Dritten, die keine Verbindung zur WSCAD GmbH haben*