

## Pressemitteilung

24. Januar 2019

### WSCAD läutet den Electrical Engineering-Frühling ein

BERGKIRCHEN. WSCAD läutet den Electrical Engineering-Frühling ein und zeigt auf den Messen elektrotechnik in Dortmund, ISH in Frankfurt und eltefa in Stuttgart seine ECAD-Lösung für die einfache Projektierung und Installationsplanung in der Gebäudeautomation und Installationstechnik. Anwender können live vor Ort mit Spezialisten von WSCAD Lösungen für ihre Anforderungen diskutieren und sich einen Eindruck von der Funktionalität und Leistungsfähigkeit der gewerkeübergreifenden Electrical Engineering-Lösung verschaffen.

Die neue SUITE X kommt mit einer komplett neuen und modernen Benutzeroberfläche. Unterstützt werden hochauflösende Bildschirme (High DPI) sowie die Multi-Display-Technologie. Die intuitive Bedienung hilft sowohl Anwendern, die nur gelegentlich



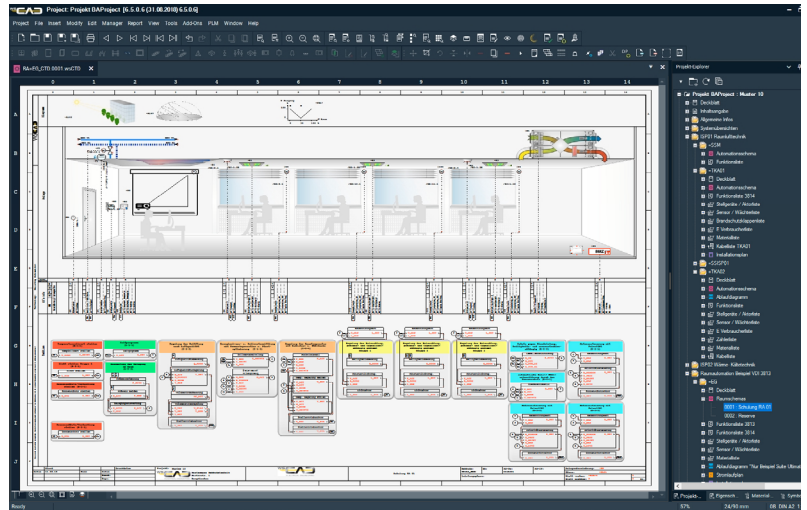
mit der ECAD-Lösung arbeiten, als auch Profis. *„In Punkto Ergonomie, Funktionalität und Performance setzen wir mit der WSCAD SUITE X und unserer Electrical Engineering-Lösung einen Benchmark“*, ist Axel Zein, Geschäftsführer der WSCAD GmbH, überzeugt. *„Anwender kommen in den Genuss vieler neuer Funktionen und Unternehmen profitieren von einer zukunftsorientierten ECAD-Lösung mit einem überzeugenden Preis-Leistungsverhältnis.“*

Die skalierbare und modulare Software bietet für jede Betriebsgröße die passende Lösung. Unternehmen und Selbstständige arbeiten mit der WSCAD SUITE gewerkeübergreifend in den Disziplinen Gebäudeautomation, Elektroinstallation, Schaltschrankbau, Elektrotechnik, Verfahrens- und Fluidtechnik. Auf einer Plattform und mit zentraler Datenbank für Symbole und Artikeldaten. Anwender finden online in der weltweit mächtigsten ECAD-Datenbibliothek [wscaduniverse.com](http://wscaduniverse.com) 1,3 Millionen aktuelle Artikeldaten von mehr als 240 Herstellern im WSCAD-, Eplan\*- und 3D-Step-Format. Der Zugang ist kostenlos, die Einstellung ihrer Produktdaten für Hersteller ebenso.

Dank zahlreicher Schnittstellen zu PLM- und ERP-Systemen sowie zu anderen Automationsausrüstern lassen sich Arbeitsprozesse optimieren und Datenbrüche vermeiden. *„Konsistente Daten sind das Kapital eines Unternehmens“*, erklärt Zein. *„Deshalb verfügt die WSCAD-Lösung über viele Schnittstellen zu PLM-/ERP-Systemen, anderen Automationsausrüstern sowie zur Fertigung.“* Neue Schnittstellen gibt es beispielsweise zum Siemens TIA-Portal (Programmierung der Steuerung), M-Print PRO von Weidmüller (Beschriftungstexte) oder Clip Project Planning von Phoenix (Editieren von Klemmleisten).

*„Dank der hohen Verbreitung der WSCAD-Lösung tauschen Anwender ihre Planungsdaten mit anderen GA-Planern, Installationsfirmen, EMSR-Technikern, Schaltanlagenbauern und Liegenschaftsbetreibern ohne jeglichen Zusatzaufwand auf direktem Wege aus“*, ergänzt Markus Wittke, Produktmanager bei der WSCAD GmbH. *„Der modulare Softwareaufbau bietet jedem Gewerk eine spezialisierte Lösung bei 100 Prozent Kompatibilität.“* Entwurf,

Ausführungs- und Montageplanung erfolgen gemäß den Normen DIN EN ISO 16484 und DIN 18386. Zum Lieferumfang gehören umfangreiche Symbolbibliotheken nach DIN EN ISO 19227 und Makros nach VDI 3814 und 3813. Alle mit dem Datenpunkt-Manager erfassten Datenpunkte können durchgängig und disziplinübergreifend sofort weiterbearbeitet und direkt einzelnen Kanälen einer Steuerung (DDC/SPS) zugeordnet werden. Die Projektierung und übergeordnete Strukturkennzeichnung nach DIN EN 81346 bringt gerade auch im Bereich der Gebäudeautomation eine Reihe von Vorteilen: etwa die eindeutige Integration der Ortskennung, eine hundertprozentige Formatunabhängigkeit, Regelstrukturen und Diagramme mit intelligenter Darstellung oder die Projektierung von bestehenden R+I Schemata anderer Hersteller und Lieferanten.



Mit dem Modul Building Automation lassen sich Regelschemata erstellen. Erfasste Datenpunkte stehen durchgehend digital bis zur Steuerung zur Verfügung.

Auf Knopfdruck erzeugt die WSCAD-Software ein komplettes und normenkonformes

Informationspaket aus Dokumentation und verschiedenen Listen. Auch individuelle Prüflisten inklusive hinterlegter Prüfwerte sind möglich. Dank der PDFs mit Querverweisen benötigen Techniker vor Ort keine speziellen Viewer und können direkt aus dem Stromlaufplan in den Schaltschrank- oder in den Elektroinstallationsplan springen.

## Verdrahtung und Instandhaltung per App

Servicetechniker und Instandhalter scannen mit der App Feldgeräte und Komponenten im Schaltschrank und haben sofort Zugriff auf alle aktuellen Pläne – inklusive BMK, 3D-Ansichten der Komponenten, vollständiger Artikeldaten und Originaldatenblätter der Hersteller. Mit der Möglichkeit, Änderungen direkt an die Konstruktions- bzw. Dokumentationsabteilung zu schicken und anschließend Monteuren die Aktualisierung sofort wieder zur Verfügung zu stellen, lässt sich der Wartungsprozess nachhaltig optimieren. Die Zeiten für Fehlersuche und Bauteilaustausch verkürzen sich signifikant, die Qualität im Service steigt.

Mit der neuesten Funktion der WSCAD Augmented Reality App verdrahten Monteure Verbindungen per Tablet oder Smartphone und speichern den aktuellen Stand ab. Filterfunktionen nach Geräten, Aderquerschnitten und -farben machen diesen Weg schneller und wesentlich komfortabler als das bisher gewohnte Ausdrucken und Abhaken auf Papierlisten und auf Stromlaufplänen. Die App kann im Apple AppStore und bei Google Play kostenlos geladen werden.

WSCAD auf der

- elektrotechnik Dortmund, Halle 4/B64,
- ISH Frankfurt, Halle 10.3/B92,
- eltefa Stuttgart, Halle 10, Stand C12
- Hannover Messe, Halle 6, Stand J46
- und mit kostenlosen Workshops auf dem Automatisierungstreff 2019 in Böblingen

### **Kontakt**

WSCAD GmbH  
Dieselstraße 4  
85232 Bergkirchen  
Tel.: 08131 / 3627-0  
www.wscad.com  
info@wscad.com

### **Pressekontakt**

Thomas Walker  
walkerbretting Corporate Publishing GmbH  
Tel.: 0172 / 788 69 27  
www.walkerbretting.com  
wscad@walkerbretting.com

## **Über WSCAD**

WSCAD gehört zur Buhl Unternehmensgruppe mit 700 Mitarbeitern und ist seit drei Jahrzehnten auf die Entwicklung von ECAD-Lösungen spezialisiert. Zu den Kunden zählen mittelständische Unternehmen, internationale Konzerne sowie Planungs- und Ingenieurbüros. Über 35.000 Anwender aus den Branchen Maschinen- und Anlagenbau sowie aus der Gebäudeautomation und Installationstechnik arbeiten mit der integrativen WSCAD SUITE. Auf einer Plattform mit zentraler Datenbank vereint sie die sechs Disziplinen Elektrotechnik, Schaltschrankbau, Verfahrens- und Fluidtechnik, Gebäudeautomation und Elektroinstallation. Ein Komponententausch ist sofort in den Plänen aller Disziplinen vollzogen. Mechanismen für Standardisieren, Wiederverwenden und Automatisieren verkürzen die Zeiten für Planung und Konstruktion von mehreren Wochen bis auf wenige Stunden und Minuten bei höherer Qualität der Arbeitsergebnisse.

Mit über 1,3 Millionen Artikeldaten von mehr als 240 Herstellern im WSCAD-, Eplan\*- und 3D STEP-Format ist wscaduniverse.com die weltweit größte ECAD-Datenbibliothek. Die Nutzung ist kostenlos, die Einstellung der Produktdaten durch die Hersteller ebenfalls. Instandhalter und Servicetechniker scannen mithilfe der WSCAD Augmented Reality App per Smartphone oder Tablet Feldgeräte und Komponenten im Schaltschrank und haben sofort Zugriff auf aktuelle elektrotechnische Pläne inklusive BMK, Artikeldaten und die Originaldatenblätter der Hersteller.

Elf nahtlos ineinandergreifende Dienstleistungen der WSCAD Global Business Services wie Engineering Checkups, Consulting und Schulung oder das Digitalisieren von Papierdokumentationen und Einlesen fremder ECAD-Formate runden das Angebotsspektrum ab.

*\* Diese Marke gehört Dritten, die keine Verbindung zur WSCAD GmbH haben*