

Pressemitteilung

22. März 2018

Messeschwerpunkt: Durchgängiges Electrical Engineering mit der WSCAD SUITE

So geht Electrical Engineering heute

Bergkirchen. Automationslösungen für Maschinen, Anlagen und die Gebäudeautomation versprechen Entwicklern und Konstrukteuren gerade im Bereich Electrical Engineering enorme Einsparpotenziale bei kürzeren Entwicklungszeiten und höherer Qualität. Egal ob Planungsbüros, Schaltschrankbauer, Instandhalter oder Ingenieure – alle Beteiligten können gewerkeübergreifend mit denselben Daten international zusammenarbeiten.

„Integrated Industry – Connect & Collaborate“ – das Motto der diesjährigen Hannover Messe passt perfekt zur populären E-CAD-Lösung von WSCAD. Vom 23. bis 27. April 2018 zeigt das Unternehmen Neuigkeiten, Lösungen und die Power, die in dieser modularen und skalierbaren Engineering-Lösung steckt. Zentraler Bestandteil der WSCAD SUITE sind disziplinübergreifende, datenbankbasierte Systeme in Verbindung mit der durchgängigen Verfügbarkeit von Daten. Auf Grundlage einer zentralen Datenbank verbindet die WSCAD SUITE mit ihren sechs Disziplinen für Elektrotechnik, Schaltschrankbau, Verfahrens- und Fluidtechnik, Gebäudeautomation und Elektroinstallation alle Bereiche des Electrical Engineering und ermöglicht so ein schnelles gemeinsames Arbeiten bei gleichzeitig hoher Qualität.

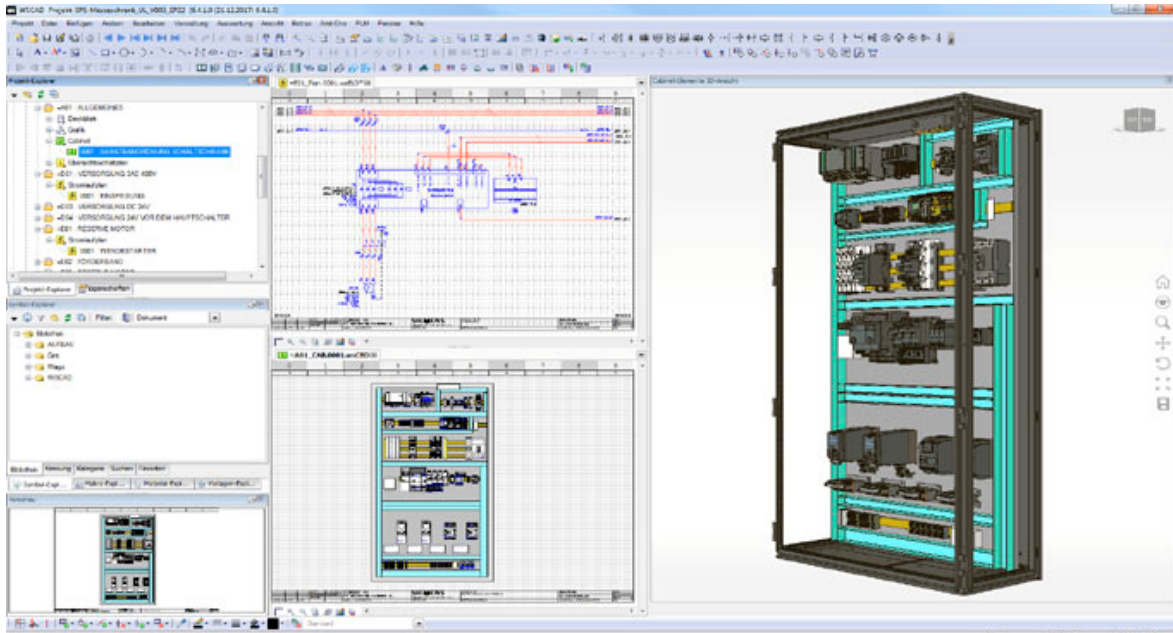
„Die fortschreitende Digitalisierung führt dazu, dass Unternehmen digitale Ökosysteme bilden, um ihre Prozesse optimal abbilden und steuern zu können,“ kommentiert Dr. Axel Zein, Geschäftsführer bei der WSCAD GmbH, die aktuelle Entwicklung in der Industrie und Gebäudeautomation. „Mit unserer WSCAD SUITE erfüllen wir viele wichtige Kriterien für zukunftsorientierte elektrotechnische Anforderungen – und wir entwickeln unsere Lösung ständig weiter“.

So erfreut sich die weltweit größte E-CAD-Datenbibliothek wscaduniverse.com zunehmender Beliebtheit: Über 200 Hersteller halten dort Symbole und Artikeldaten ihrer Produkte im WSCAD-, Eplan*- und 3D-Step-Format zum Download bereit. Der Zugriff ist kostenlos, die Einstellung der Daten für Hersteller auch. Das Portal verzeichnet täglich über 8.000 Suchanfragen und knapp 4.000 Downloads. Die Zahl der registrierten Nutzer stieg in 2017 um 20 Prozent. Neu ist auch die Bereitstellung hochwertiger 3D-Daten in bekannten Formaten.

Zu den auf der Messe gezeigten Neuerungen der WSCAD SUITE zählt beispielsweise das neue Cabinet Engineering mit fotorealistic 3D-Darstellung des Schaltschranks und Berechnung von Kollisionen auf Grundlage tatsächlichen Bauteilgrößen. Automatisches Routen der Verbindungen, Füllgradanzeige der Kabelkanäle oder Einlesen von Daten aus anderen E-CAD-Systemen gehören mit zum Funktionsumfang. Von besonderem Nutzen für Schaltanlagenbauer ist die Möglichkeit, ohne weiteren Aufwand und Zusatzkosten mit den erzeugten Daten NC-Maschinen namhafter Hersteller für die Fertigung von Drähten, Drahtsätzen, Schranktüren und Montageplatten direkt ansteuern zu können.

Zu den Highlights auf dem Messestand zählt sicher auch die neue und kostenlose WSCAD Augmented Reality App: Mit einem Scan auf Bauteile im Schaltschrank per Smartphone oder Tablet stehen Servicetechnikern und Instandhaltern auf Knopfdruck die korrespondierenden Pläne, Artikeldaten in wscaduniverse.com oder Originaldatenblätter der Hersteller zur Verfügung. Die App kann im App Store von Apple und bei Google Play geladen werden. Sie entfaltet den maximalen Nutzen im Zusammenspiel mit der WSCAD SUITE 2018. „Mit der WSCAD AR App gibt es immer aktuelle und korrekte Unterlagen

vor Ort“, sagt Markus Wittke, Produktmanager bei der WSCAD GmbH. „Einfach den QR-Code scannen und sofort alle Informationen zur Verfügung haben“.



Mit der gewerkeübergreifenden WSCAD SUITE entwickeln und fertigen Schaltanlagenbauer Schaltschränke inklusive Fertigungssteuerung ohne weitere Zusatzkosten.

Kontakt

WSCAD GmbH
 Dieselstraße 4
 85232 Bergkirchen
 Tel.: 08131 / 3627-0

www.wscad.com
presse@wscad.com

Pressekontakt

Thomas Walker
 walkerbretting Corporate Publishing
 GmbH
 Tel.: 0172 / 788 69 27

www.walkerbretting.com
wscad@walkerbretting.com

Über WSCAD

Die WSCAD GmbH mit Sitz in Bergkirchen bei München bietet Unternehmen und Selbständigen schnelle und zuverlässige E-CAD-Lösungen mit überlegenem Preis-Leistungsverhältnis für die gesamte elektrotechnische Planung und Dokumentation. Mit der modularen und skalierbaren WSCAD SUITE haben Anwender aus den Bereichen Elektrotechnik, Schaltschrankbau, P&ID, Fluidtechnik, Gebäudeautomation und Elektroinstallation alle Werkzeuge an der Hand, die sie für die Planung, Entwicklung und Konstruktion elektrischer Anlagen und Maschinen benötigen. Mit über 1,2 Millionen Artikeldaten von knapp 200 Herstellern ist wscaduniverse.com die weltweit größte E-CAD-Datenbibliothek am Markt und einzigartig durch das Angebot für WSCAD- und EPLAN*-Anwender. In einer vom Institut Agemas mit Unterstützung des Portals „cad.de“ durchgeführten Umfrage wurde die WSCAD SUITE in vier von sechs Kategorien mit dem „Goldene e“ ausgezeichnet: Bestes Preis-Leistungsverhältnis, Beste Benutzerfreundlichkeit, Beste Hotline & Support und Beste Symbol- und Artikeldatenbank.

WSCAD ist Teil der Buhl-Unternehmensgruppe, einem inhabergeführten Softwarehersteller in Deutschland mit mehr als 700 Mitarbeitern. Die Mitarbeiter an den Standorten Bergkirchen und Würselen (Nordrhein-Westfalen) sowie ein internationales Händlernetz betreuen seit 28 Jahren Kunden auf der ganzen Welt.

** Diese Marke gehört Dritten, die keine Verbindung zur WSCAD GmbH haben*