

Pressemitteilung

26. Januar 2018

WSCAD auf der Light + Building: Durchgehende Planung der Gebäudeautomation nimmt weiter Fahrt auf

BERGKIRCHEN. Automationslösungen für Neubauten und Bestandsgebäude versprechen Mietern wie Facility Managern mehr Komfort, mehr Sicherheit und kräftige Einsparungen bei den laufenden Kosten. Die neue WSCAD SUITE 2018 setzt diese positiven Aspekte nun schon am Beginn der Wertschöpfungskette frei: Ob Ingenieur im Planungsbüro, Installateur in der Bauausführung oder Schaltschrankbauer – alle Partner, die an einem Gebäudeautomatisierungsvorhaben arbeiten, können mit den Profimodulen der populären E-CAD-Software Projekt- und Feldgerätedaten durchgängig für ihre Aufgaben nutzen und Prozesse optimieren.

„Vernetzt – Sicher – Komfortabel“ – das Motto der diesjährigen Light + Building passt perfekt zu den Neuigkeiten, die WSCAD vom 18. bis 23. März 2018 auf der internationalen Fachmesse für Licht und Gebäudetechnik in Frankfurt/Main in den Mittelpunkt stellt.

Das Modul Building Automation zum Beispiel führt alle planerischen Schritte und Details der baulichen Umsetzung an einem zentralen Ort zusammen. Feldgeräte, Aktoren und Sensoren lassen sich in ihrer funktionalen und örtlichen Sicht präzise darstellen. Zudem können alle erfassten Datenpunkte jetzt durchgängig in jeder Disziplin der WSCAD SUITE sofort weiter bearbeitet und direkt einzelnen Kanälen der Steuerung (DDC/SPS) zugeordnet werden. Dadurch verkürzen sich die Projektlaufzeiten um bis zu 20 Prozent, wie erste Installationen im Praxiseinsatz zeigen. Am Messestand A76 in Halle 11 präsentiert WSCAD vier zusätzliche BA-Plugins, mit denen Anwender spezifische Datenpunkte erstellen können.

„Für eine durchgängige und zuverlässige Gebäudeautomatisierung braucht es heute ein gewerkeübergreifendes CAE-Tool“, betont Markus Wittke, Produktmanager WSCAD Building Automation. Das beginnt mit dem Erfassen der Datenpunkte, die in derselben zentralen Datenbank hinterlegt werden, in der auch die Symbole und Artikeldaten gespeichert sind. Es folgt die Erstellung von Anlagen- und Regelschemata und reicht bis zur Platzierung der bereits erfassten Feldgeräte in den eingelesenen Gebäudegrundrissen. Mithilfe der Stromlaufpläne ermitteln Anwender automatisch die erforderlichen Kabellängen und erstellen auf Knopfdruck die zugehörigen Kabel- und Materiallisten. „Nur die WSCAD SUITE 2018 verbindet die Disziplinen Building Automation, Electrical Installation, Electrical und Cabinet Engineering sowie Verfahrens- und Fluidtechnik auf einer Plattform.“

Schaltschränke aufbauen und fertigen

MSR-Unternehmen, die ihre Schaltschränke selbst fertigen, bauen diese mit dem Modul Cabinet Engineering auf. Auch hier werden die Verbindungen wieder auf Knopfdruck geroutet und die Kabellängen berechnet. Im Unterschied zu anderen Lösungen am Markt können bei WSCAD ohne weitere Zusatzkosten die erzeugten Daten für die Herstellung von Drähten, Drahtsätzen, Schranktüren und Montageplatten auf NC-Maschinen namhafter Hersteller direkt verwendet werden.

Auf die Light + Building bringt WSCAD auch den „kleinen Bruder“ der WSCAD SUITE 2018 mit: die Softwarelösung ElektroHANDWERK. Sie ermöglicht Handwerkern und Installationsbetrieben den kostengünstigen Einstieg in die VDE-konforme Dokumentation. Die Software ist einfach zu bedienen und bietet für kleines Geld alle Funktionen, um professionelle Installations- und Verteilerpläne zu erstellen. Weil ElektroHANDWERK und WSCAD SUITE auf derselben technischen Basis laufen, können Pläne in allen anderen Versionen problemlos weiterverarbeitet werden, selbst von anderen Anwendern.

wscaduniverse.com auf Expansionskurs

Auch wscaduniverse.com, die weltweit größte E-CAD-Datenbibliothek, hat weiter zugelegt: Über 1,2 Millionen Symbole und Artikeldaten von jetzt knapp 200 Herstellern stehen in den Formaten WSCAD und Eplan* kostenlos zum Download bereit. Neu hinzugekommen sind 3D-Daten im bekannten Step-Format. Genutzt werden diese beispielsweise beim Schaltschrankaufbau für eine fotorealistische Darstellung der geplanten Schränke sowie für die Kollisionsprüfung auf Basis realer Bauteilgrößen.

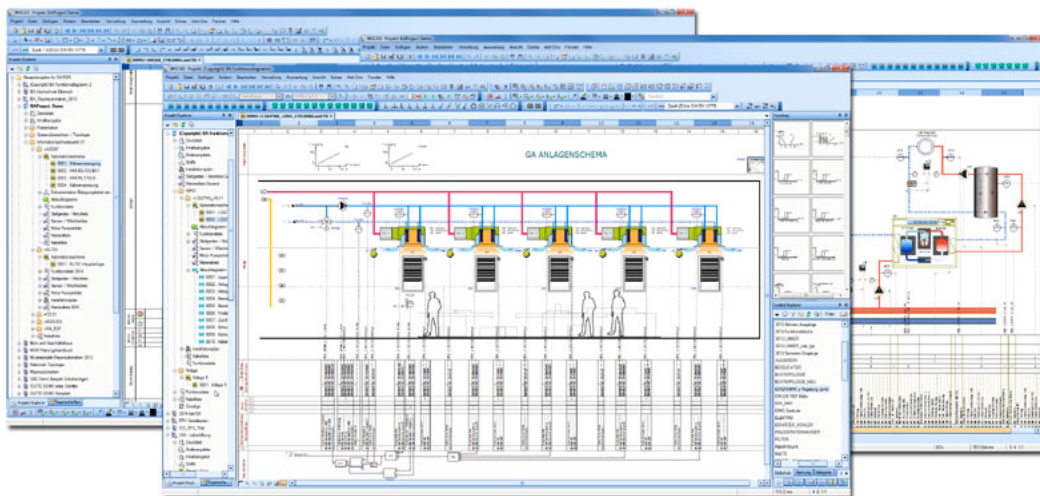
Die komplette Übersicht der Neuerungen und Verbesserungen ist online abrufbar unter www.wscad.com/suite2018



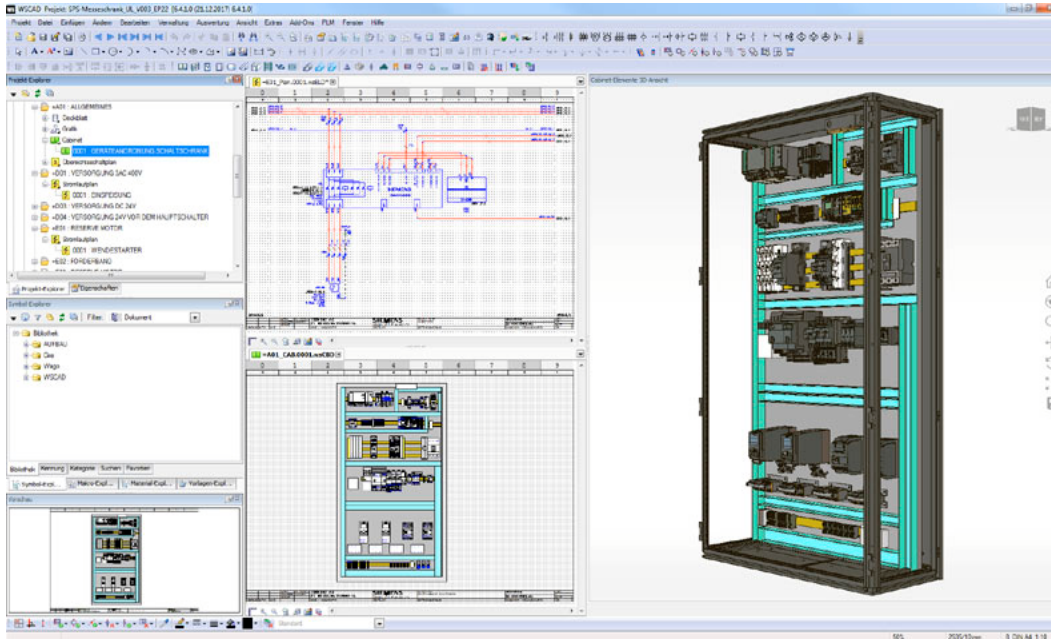
ELECTRICAL ENGINEERING



Die WSCAD SUITE 2018 setzt mit markanten Verbesserungen und neuen Funktionen einen neuen Benchmark im Electrical Engineering.



Mit WSCAD Building Automation lässt sich die Gebäudeautomatisierungen von der Anlagenautomation bis zur Raumautomation nach VDI 3814 und 3813 durchgängig planen



WSCAD Cabinet Engineering ermöglicht modernste 3D-Schaltschrankaufbauten inklusive Fertigungssteuerung ohne Zusatzkosten

Kontakt

WSCAD GmbH
 Dieselstraße 4
 85232 Bergkirchen
 Tel.: 08131 / 3627-0
www.wscad.com
info@wscad.com

Pressekontakt

Thomas Walker
 walkerbretting Corporate Publishing GmbH
 Tel.: 0172 / 788 69 27
www.walkerbretting.com
wscad@walkerbretting.com

Über WSCAD

Die WSCAD GmbH mit Sitz in Bergkirchen bei München bietet Unternehmen und Selbständigen schnelle und zuverlässige E-CAD-Lösungen mit überlegenem Preis-Leistungsverhältnis für die gesamte elektrotechnische Planung und Dokumentation. Mit der modularen und skalierbaren WSCAD SUITE haben Anwender aus den Bereichen Elektrotechnik, Schaltschrankbau, P&ID, Fluidtechnik, Gebäudeautomation und Elektroinstallation alle Werkzeuge an der Hand, die sie für die Planung, Entwicklung und Konstruktion elektrischer Anlagen und Maschinen benötigen. Mit über 1,2 Millionen Artikeldaten von knapp 200 Herstellern ist wscaduniverse.com die weltweit größte E-CAD-Datenbibliothek am Markt und einzigartig durch das Angebot für WSCAD- und EPLAN*-Anwender. In einer vom Institut Agemas mit Unterstützung des Portals „cad.de“ durchgeführten Umfrage wurde die WSCAD SUITE in vier von sechs Kategorien mit dem „Goldene e“ ausgezeichnet: Bestes Preis-Leistungsverhältnis, Beste Benutzerfreundlichkeit, Beste Hotline & Support und Beste Symbol- und Artikeldatenbank.

WSCAD ist Teil der Buhl-Unternehmensgruppe, einem inhabergeführten Softwarehersteller in Deutschland mit mehr als 700 Mitarbeitern. Die Mitarbeiter an den Standorten Bergkirchen und Würselen (Nordrhein-Westfalen) sowie ein internationales Händlernetz betreuen seit 27 Jahren Kunden auf der ganzen Welt.

** Diese Marke gehört Dritten, die keine Verbindung zur WSCAD GmbH haben*