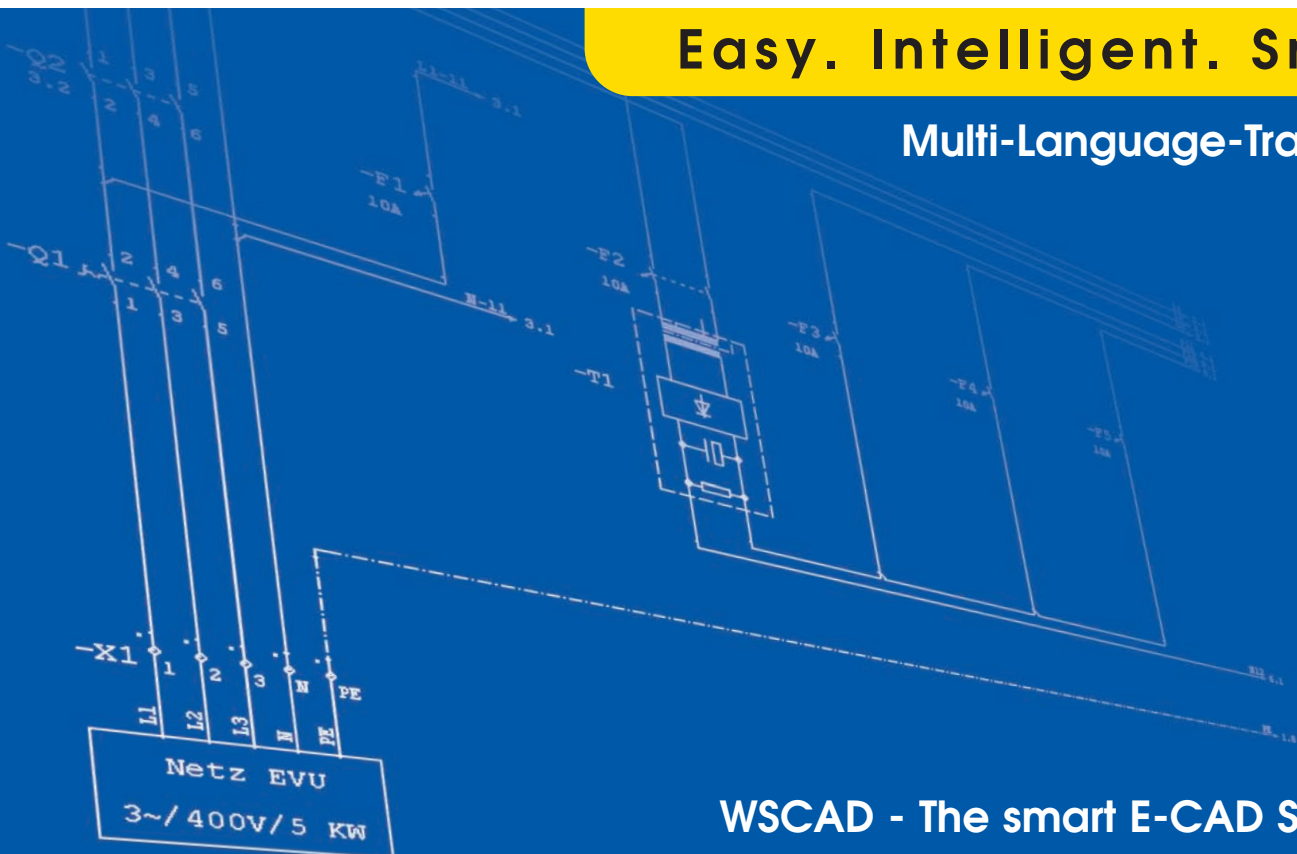


WSCAD **MLT**

Unicode-Übersetzung und
intelligente PDF-Ausgabe

Easy. Intelligent. Smart.

Multi-Language-Translator



WSCAD - The smart E-CAD Solution

WSCAD MLT – der Multi-Language-Translator:

- >> Übersetzt in jede beliebige Unicode-Sprache
- >> Gibt Pläne als intelligente PDF-Dateien aus

WSCAD MLT bedeutet Multi-Language-Translator. MLT übersetzt WSCAD-Schaltpläne in beliebige Unicode-Sprachen.* Außerdem gibt MLT die Dokumentation als intelligente PDF-Datei aus.

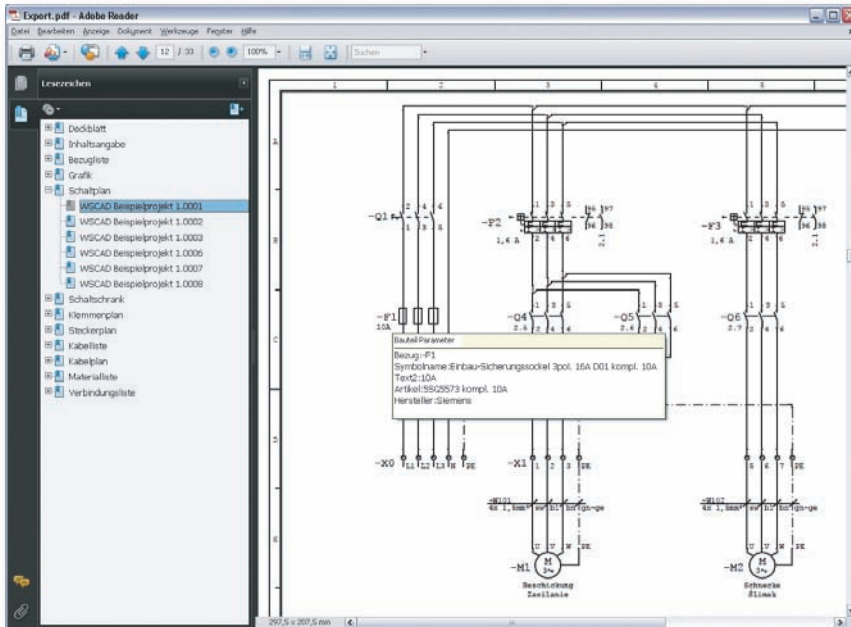
Als eigenständige Software wurde WSCAD MLT auf der derzeit modernsten Entwicklungsumgebung von Microsoft .NET entwickelt.

***Unicode...**
ist ein internationaler Standard, in dem für alle bekannten Schriftkulturen und Zeichensysteme ein digitaler Code festgelegt wird. Mit dem Unicode-Format wird dem Problem verschiedener, inkompatibler Kodierungen in unterschiedlichen Ländern oder Kulturkreisen entgegen gewirkt. Dabei wird das Schriftsystem laufend erweitert und ergänzt.



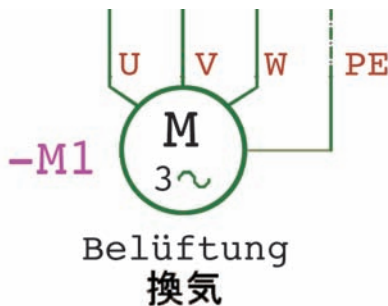
The screenshot displays the WSCAD MLT software interface. The main window shows a project tree on the left with folders like 'WSCAD Beispielprojekt 1' and 'Schaltplan'. The central area displays a detailed wiring diagram with various components and labels. Below the diagram, there is a table for translation, showing columns for 'Deutsch', 'Nu', and 'Japanisch'. The bottom of the interface includes a 'Lexikon' (dictionary) window and an 'Online Wörterbuch' (online dictionary) window, both providing multilingual support.

#	Deutsch	Nu	Japanisch
7	Bl	1	
8	Blatt	1	
9	Buchse HAN 3A Schraubanschluss	8	
10	Datum	2	月日
1	Datum		月日
2	Datum		月日
11	Einbau-Sicherungssockel 3pol. 16A D	1	



Sie brauchen MLT:

...wenn Sie WSCAD-Dokumentationen im Ausland zur Verfügung stellen müssen. Denn mit **WSCAD MLT** können Sie auch dann Übersetzungen in eine beliebige Unicode-Sprache erstellen, wenn eingeschränkte Zeichensätze (z.B. ASCII-Standard oder ISO-Zeichensatz) nicht ausreichend sind.



Übersetzungen in Unicode-Sprachen und intelligenter PDF-Export

WSCAD MLT konvertiert Schaltpläne früherer WSCAD-Versionen für die Nutzung von Unicode-Zeichensätzen. Übersetzen Sie Schaltpläne in asiatische und fernöstliche Sprachen. Auch der kyrillische Zeichensatz steht Ihnen hier problemlos zur Verfügung. Die universelle Datenbank-Anbindung erlaubt Ihnen die Nutzung verschiedenster Datenbanksysteme der verwendeten Lexika.

Intelligente PDF-Ausgabe

In der PDF-Datei bleibt die Navigationsfunktion im Schaltplan erhalten. Bauteilinformationen werden per Mouse-on-Over-Effekt sichtbar und die Projektstruktur ihres WSCAD-Schaltplans bleibt auch im PDF voll erhalten.



WSCAD MLT – der Multi-Language-Translator:

>> Übersetzt Ihre Schaltpläne in jede beliebige Unicode-Sprache

>> Gibt die Pläne als intelligente PDF-Dateien aus

Wortweise Übersetzen	✓
Stringweise Übersetzen	✓
Blacklist für nicht zu übersetzende Wörter	✓
Anzeigen von bis zu 3 Sprachen gleichzeitig	✓
Import/Export des Lexikons	✓
Projektverwaltung	✓
Druckvorschau	✓
Texte einfügen, suchen und ersetzen	✓
Individuelle Farbgestaltung (Desktop, Zeichnung)	✓
Anzeigen und Bearbeiten von Symboleigenschaften	✓
Navigation über Querverweise	✓
Ausgabe in eine PDF-Datei mit:	✓
- Projektstruktur aus der Projektverwaltung (Standard und KTP-Projekt)	✓
- Übergabe der Querverweise	✓
- Symbolparameter	✓
Verschiedene Datenbankformate für Lexikonzugriff (Access, SQL-Server, XML und andere)	✓
Link für den Zugriff auf Online-Wörterbuch	✓
Aktualisierung über Internet	✓



WSCAD
electronic GmbH

Firmenzentrale

Kreisstr. 28
D-85232 Bergkirchen

Telefon: +49 (0) 8131 / 36 27-0
Fax: +49 (0) 8131 / 36 27-50
E-Mail: info@wscad.com

Vertrieb

Telefon: +49 (0) 8131 / 36 27-98
Fax: +49 (0) 8131 / 36 27-52
E-Mail: sales@wscad.com

www.wscad.com

Ein Unternehmen der Buhl Data Group

www.wscad.com