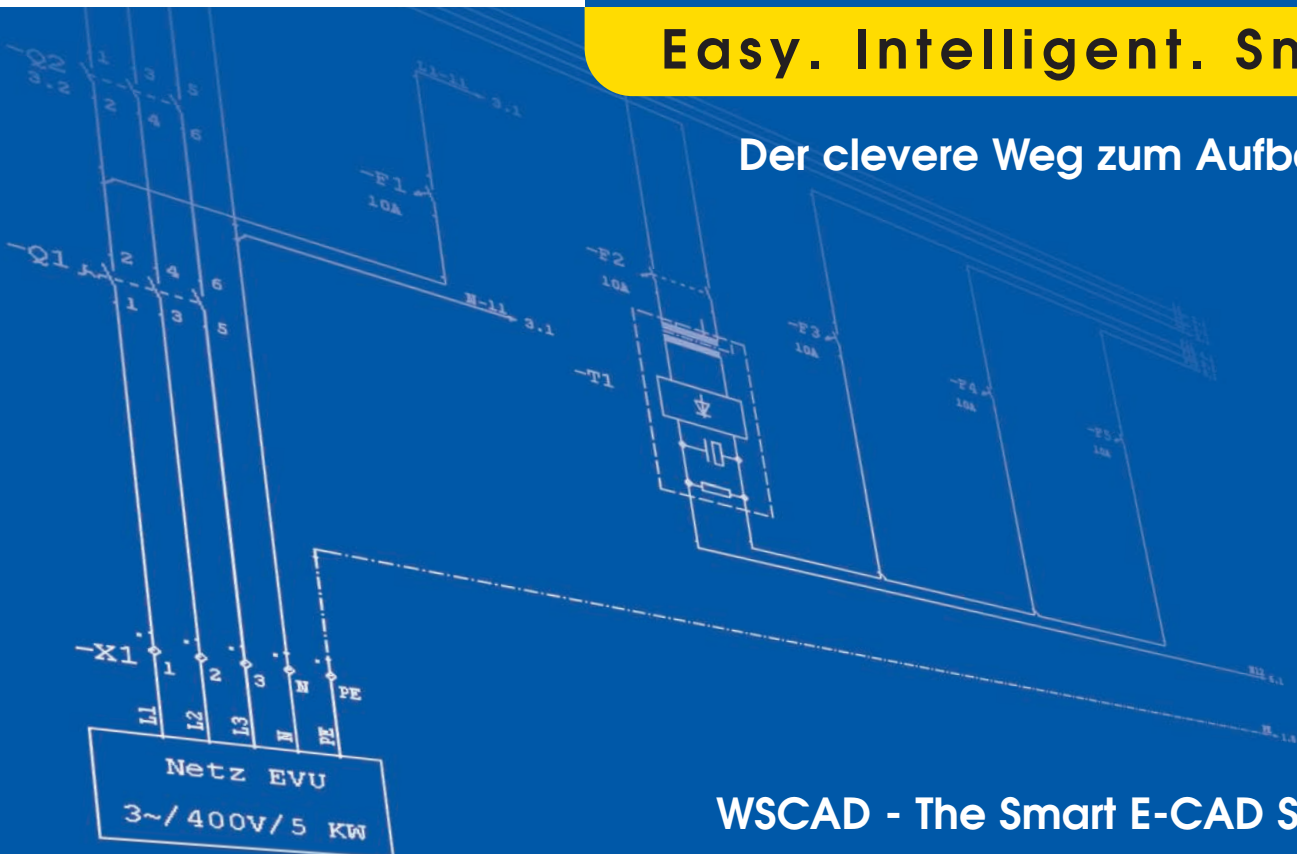


## ELEKTROCAD *Cabinet*

Easy. Intelligent. Smart.

Der clevere Weg zum Aufbauplan



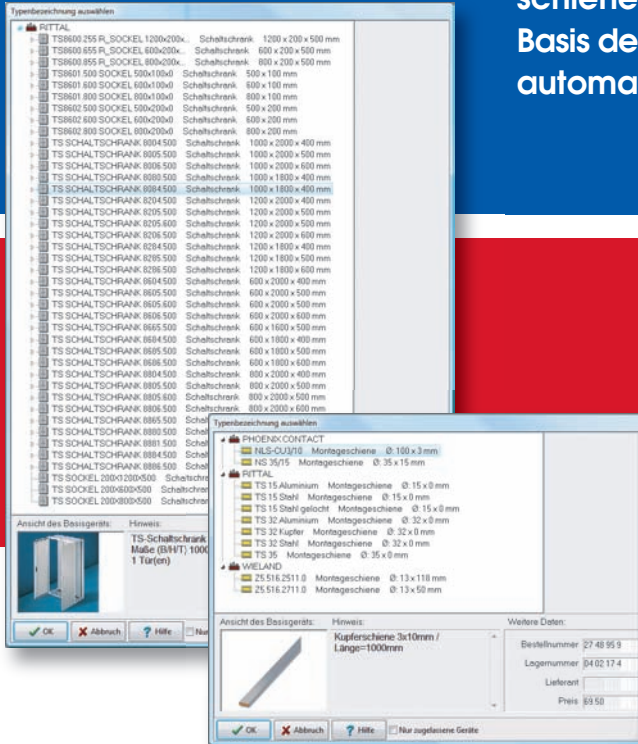
WSCAD - The Smart E-CAD Solution

# ELEKTROCAD *Cabinet*

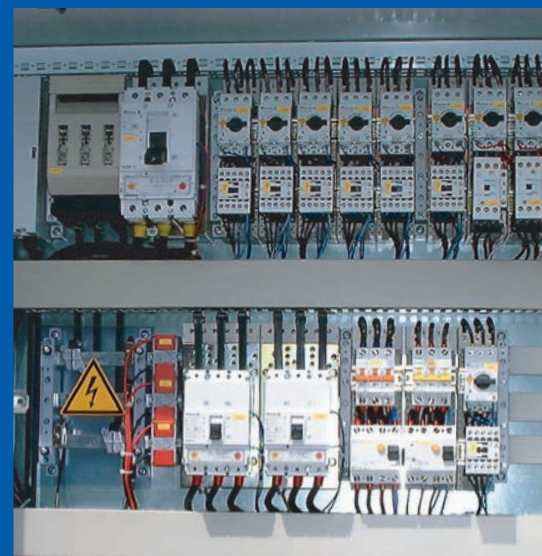
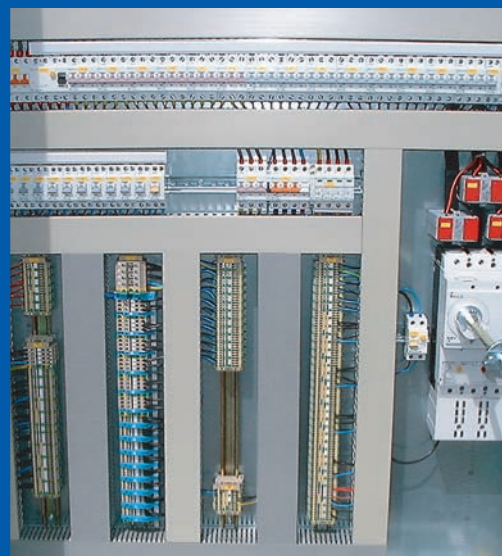
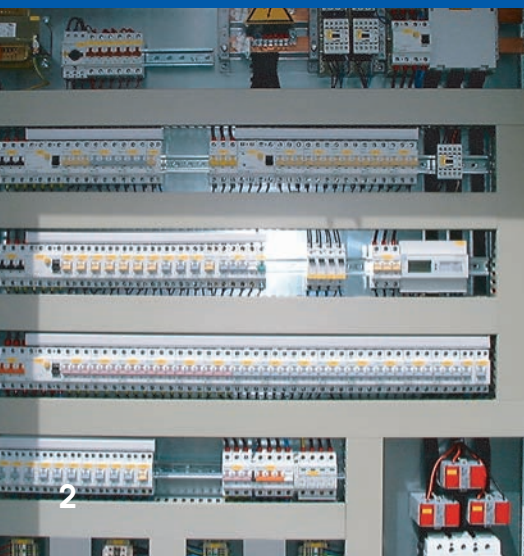
## >> Der clevere Weg zum Aufbauplan

Schaltschrankplanung ohne Stromlaufplan? Das ist mit der Stand-Alone-Lösung **ELEKTROCAD *Cabinet*** kein Problem.

**ELEKTROCAD *Cabinet*** ist das Werkzeug, mit dem Sie schnell und unkompliziert auf Basis hinterlegter Hersteller-Datenbanken Schaltschrankplanungen durchführen. Wählen Sie aus der Materialdatenbank Schaltschränke, Montageplatte, Kabelkanäle und Tragschienen aus. Sämtliche Bauteilgeometrien werden auf Basis der realen Bauteilmaße von **ELEKTROCAD *Cabinet*** automatisch erstellt.



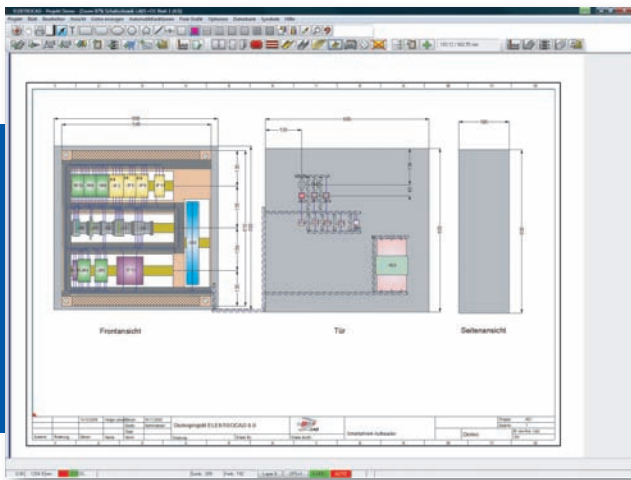
Diverse Platzierungshilfen und Kollisionsprüfungen sorgen dafür, dass alle Bauteile optimal platziert werden und das zur Verfügung stehende Flächen optimal ausgenutzt werden.



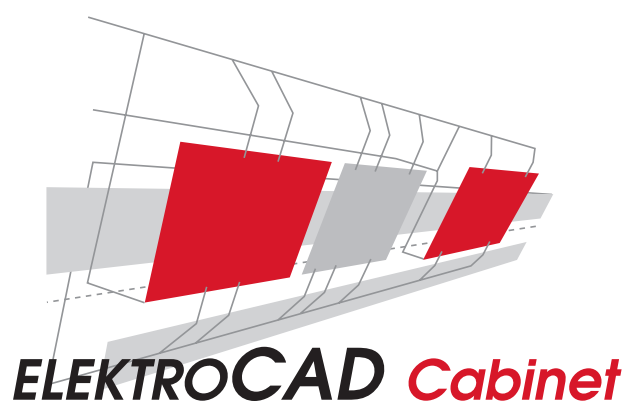
## >> Import von Stücklisten aus WSCAD 5.5

Mit WSCAD 5.5 erstellte Projektdaten werden über eine Datenschnittstelle eingelesen, so dass die Bauteile der WSCAD-Stückliste in **ELEKTROCAD Cabinet** zur Verfügung stehen. Alle Möglichkeiten von **ELEKTROCAD Cabinet** stehen somit dem WSCAD-Anwender zur Verfügung. Per Drag & Drop können diese Bauteile im Schaltschrank auf Tragschienen aufgerastet werden.

Das Drahtrouting wird online durchgeführt und Drahtlängen werden exakt berechnet, so dass alle Daten für die automatisierte Schaltschrankfertigung ausgegeben werden können.



## Einfache & komfortable Schaltschrankplanung



CAD | CABEL  
VERDRAHTUNGSSYSTEME

komax

STEINHAUER  
ELEKTROMASCHINEN AG

**ELEKTROCAD Cabinet** ist ein Stand-Alone-Produkt, für das keine weiteren Ausbaustufen oder Zusatzmodule von **ELEKTROCAD 9** bzw. **WSCAD 5** benötigt werden.

## Die Funktionen von **ELEKTROCAD Cabinet** im Überblick:

Schaltschrank-Aufbauplan für Projekte	✓
Schaltschrankauswahl aus der Artikelbibliothek (Datenbank)	✓
Kollisionsprüfung für Bauteile, Schaltschränke, Montageplatten und Meterware	✓
Platzierungshilfe für Montageschienen und Kabelkanäle	✓
Aufsnappen von Geräten auf Montageschienen	✓
Aufgelöste Darstellung von Klemmen und Montageendstücken im Schaltschrank	✓
Definition von Verdrahtungsräumen und -abständen	✓
Makroverwaltung für Schaltschranklayouts	✓
Bestückung von Türen, Seitenteilen und Frontplatten	✓
Verwaltung von Montagezubehörlisten	✓
Auswahl und Verwaltung von Kabelkanälen, Tragschienen und Stromschienen über Datenbanken	✓
Darstellung und logische Berücksichtigung von Sperrflächen	✓
Darstellung und Bearbeitung von Bohrlöchern	✓
Platzierung von Artikeldaten aus der Materialdatenbank per Drag & Drop	✓
Einfache Erstellung mechanischer Zeichnungen mit dem <b>ELEKTROCAD</b> -Grafik-Kern	✓
Assoziative Bemaßung von Schaltschrank-Komponenten, Tragschienen, Kabelkanälen und Bauteilen	✓
Erzeugung von Stücklisten	✓
Export der Stücklisten an Warenwirtschaftssysteme	✓
Verdrahtungsliste online mit Editierfunktion	✓
Ausgabe der Verdrahtungsliste auf eigenem Schriftfeld	✓
Automatische Verdrahtung von Bauteilen im Schaltschrank	✓
Automatische Drahtlängenberechnung im Schaltschrank unter Berücksichtigung realer 3D-Bauteilanschlusskoordinaten	✓
Automatische Ermittlung der optimalen Verlegewege in Kabelkanälen	✓
Füllgradberechnung von Kabelkanälen	✓
Export der Verdrahtungslisten zu Verdrahtungsautomaten von Komax und Metzner (Triathlon) sowie zum Verdrahtungssystem von CADCABEL	✓
<b>Import von Stücklisten aus WSCAD 5.5 und Erstellung der Aufbaupläne für WSCAD 5.5-Projekte</b>	✓
Erstellung eines Inhaltsverzeichnisses	✓
Materialdaten-Export und -Import zu Warenwirtschaftssystemen, frei definierbarer Import von Artikeldaten aus dem ASCII- und EXCEL®-Format	✓

**WSCAD**  
electronic GmbH

### Firmenzentrale

Kreisstr. 28  
D-85232 Bergkirchen  
Telefon: +49 (0) 8131 / 36 27-0  
Fax: +49 (0) 8131 / 36 27-50  
E-Mail: [info@wscad.com](mailto:info@wscad.com)  
[www.wscad.com](http://www.wscad.com)

### Niederlassung Aachen

Matthiashofstrasse 47-49  
D-52064 Aachen  
Telefon: +49 (0) 241 / 44 66 4-110  
Fax: +49 (0) 241 / 44 66 4-99  
E-Mail: [info@aucos-ELEKTROCAD.de](mailto:info@aucos-ELEKTROCAD.de)  
[www.aucos-ELEKTROCAD.de](http://www.aucos-ELEKTROCAD.de)

Ein Unternehmen der Buhl Data Group