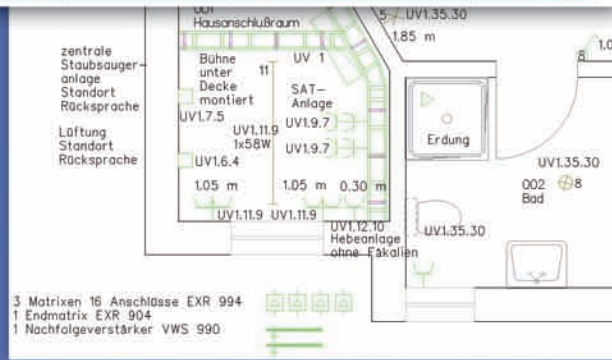
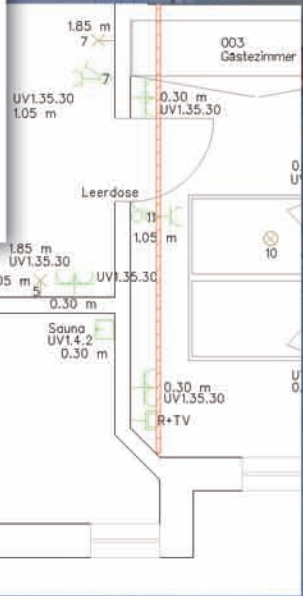
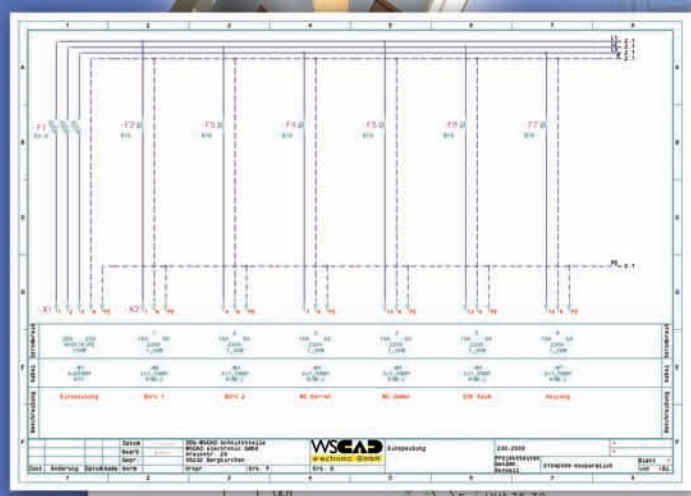




**5**   
Version  
**5.3**

## Add-On DDS-CAD



3 Matrizen 16 Anschlüsse EXR 994  
1 Endmatrix EXR 904  
1 Nachfolgeverstärker VWS 990



# WSCAD

## Add-On DDS-CAD



### Elektroinstallation meets Automatisierungstechnik

WSCAD electronic GmbH und Data Design System GmbH (DDS) - haben eine strategische Zusammenarbeit vereinbart. Gemeinsam wurde eine Schnittstelle entwickelt, um Verteiler- und Stromkreisdaten aus der Schaltplanerstellung von DDS an WSCAD zu übergeben. Mit diesem Schritt reagieren die Softwarehäuser auf die Situation in der Planungspraxis, in der die Grenzen zwischen der klassischen Haus- und Gebäudetechnik einerseits und der Automation bis hin zur industriellen Steuerung (SPS/DDC) andererseits zunehmend verschwimmen. Dies führt zu der Notwendigkeit, im Rahmen einer Gesamtplanung sowohl die Haus- und Gebäudetechnik als auch die Industrieautomation gleichermaßen detailliert und durchgehend bearbeiten zu können.

Alle denkbaren elektrischen Komponenten sind Bestandteil des Gebäudes bzw. der Elektroinstallation und haben neben der örtlichen Position noch eine technische Aufgabe. Dabei wird das Zusammenspiel von Komponenten aus verschiedenen Gewerken (wie z.B. die Elektrotechnik mit der Heizungs-/Klima-/Lüftungstechnik) in der elektrotechnischen Dokumentation wiedergegeben. Diese Dokumentation ist wichtig für die Funktion und die Sicherheit sowie für zukünftige Instandhaltungen des Gebäudes – auch im Fall einer Störung ist sie ein immenser zeitlicher Vorteil. Fehler können sehr schnell erkannt und analysiert werden. Mit Hilfe des Gebäudeplanes wird auf effektive Weise das Betriebsmittel lokalisiert und – falls erforderlich – ausgetauscht oder repariert.



### Für wen ist die Schnittstelle ideal?

Das Add-On DDS-CAD ist das optimale Interface für Planer, die eine komplette Dokumentation der elektrotechnischen Gebäudetechnik erstellen möchten. Der Nutzer beider Software-Lösungen kann wie gewohnt mit DDS-CAD arbeiten und Informationen für den Verteilerplan an WSCAD übergeben. Die Schnittstelle stellt nicht nur eine Arbeitserleichterung dar, sondern ermöglicht dem Nutzer beider Systeme zusätzlich deutliche Einsparpotenziale.

### Was beinhaltet die Schnittstelle?

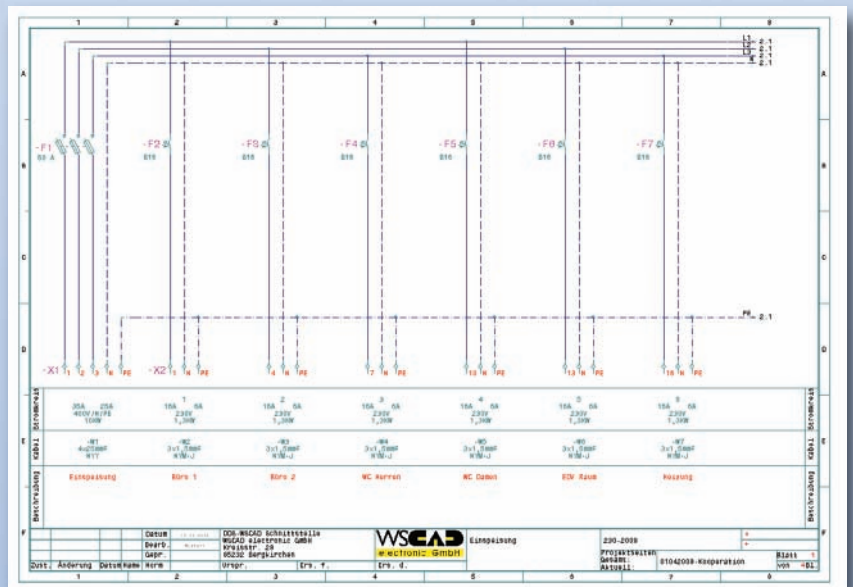
Deutliche Vorteile vom Zusammenspiel einer Gewerk übergreifenden CAD-Lösung in der Gebäudetechnik mit einer CAD-Lösung für die Elektrotechnische Detailplanung hat der Planer: Er kann wie gewohnt mit DDS-CAD arbeiten und alle Informationen für die Energieverteilung im Elektroinstallationsplan wie bisher festlegen. In WSCAD erhält er automatisch die aus der Elektroinstallationsplanung von DDS-CAD resultierenden Verteilerpläne und kann darauf aufbauend die Detailplanung der Steuerungstechnik komfortabel und mit einem hohen Automatisierungsgrad in WSCAD ergänzen.

### Wer hat den größten Nutzen?

Der Betreiber der Anlage hat dabei den größten Nutzen. Er kann auf eine einheitliche, durchgängige und somit vollständige Dokumentation seiner elektrotechnischen Anlagen zurückgreifen, in der neben den „einfachen“ Verteilerplänen für die Energieverteilung auch die komplexen Anlagen der Gebäudeautomatisierung enthalten sind.

### Optionale Bearbeitung im Add-On ProjectWizard

Eine Alternative zum Add-On DDS-CAD: Ergänzen und ändern Sie die DDS-Daten vor der Schaltplangenerierung schnell und einfach über das Add-On Project-Wizard.





# WSCAD

## Unternehmen, Produkte und Services



Die **WSCAD** electronic GmbH wurde 1990 gegründet. Mit mittlerweile 20 Mitarbeitern am Stammsitz in Bergkirchen und umfangreichen Vertriebs- und Servicepartnern weltweit, entwickelt und vertreibt die **WSCAD** electronic GmbH Software für die Elektrotechnik. Erklärte Unternehmensphilosophie ist es, die Programme so anwenderfreundlich wie möglich zu gestalten. Denn **WSCAD** ist besonders für die intuitive Benutzerführung bekannt. Die Bedürfnisse der Kunden stehen bei **WSCAD** immer im Mittelpunkt der Überlegungen. Aus dieser engen Zusammenarbeit entstehen z. B. Anregungen für Programmergänzungen – im ständigen Bestreben, die erfolgreichen **WSCAD**-Programme noch besser und gleichzeitig einfacher zu machen.

Die **internationale Ausrichtung** von **WSCAD** wird dabei unterstrichen von verschiedenen Sprachversionen, die rund um die Welt eingesetzt werden und die eine universelle Nutzung der **WSCAD**-Projekte sicherstellen. Dienstleistungen wie Beratung und Support sind bei **WSCAD** ebenso selbstverständlich wie ein ausführliches Seminarprogramm. Die Palette der Produkte und Services ist breit gefächert:

#### PRODUKTE:

- **WSCAD 5** - CAD-Software für die Elektrotechnik
- **Modul Building** - Das Planungs-Tool für die Elektroinstallation
  - **Modul HLK** - Das leistungsfähige Tool für die Regeltechnik
    - **WSCAD MLT** - Der Multi-Language-Translator
    - **Add-On DDS-CAD** - Schnittstelle zu DDS-CAD
  - **Add-On ProjectWizard** - Der Schaltplangenerator
    - **Add-On Schnittstellen** - Datenaustausch
- **Fileviewer** - Zum schnellen Betrachten der **WSCAD**-Dateien
- **Schulversionen** - Kostengünstig für Ausbildungsstätten

#### SERVICES:

- Service Seminare
- Service Software-Pflegevertrag
- Service Übersetzung
- Service Digitalisierung
- Service Dienstleistungen



# WSCAD

electronic GmbH

Kreisstr. 28

D-85232 Bergkirchen

Telefon: +49 (0) 8131-36 27-97

Fax: +49 (0) 8131-36 27-50

Email: [info@wscad.com](mailto:info@wscad.com)

Vertrieb: +49 (0) 8131-36 27-98

Fax: +49 (0) 8131-36 27-52

Email: [sales@wscad.com](mailto:sales@wscad.com)

Internet: [www.wscad.com](http://www.wscad.com)